

交流电源SPD (160kA)

本安SPD

信号SPD

现场仪表SPD

电源供电系统SPD

网络SPD

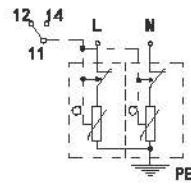
产品概述

用于雷电防护等级为A级及以下的第一级电源浪涌保护器，适合安装在雷击高发区，架空线直接入户的场合，以及其它LPZ0A区与LPZ1区的交界处。

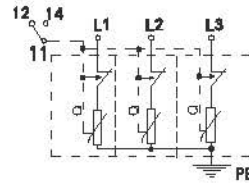
主要特点：

1. 放电电流大。满足T1测试要求；
2. 采用氧化锌陶瓷材料，性能稳定，不受环境变化影响。

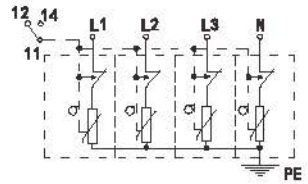
PHL-TA-160/440/2P



PHL-TA-160/440/3P



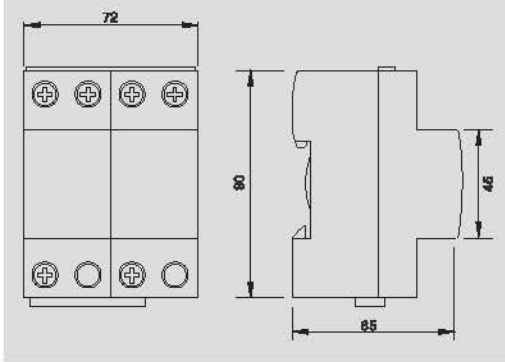
PHL-TA-160/440/4P



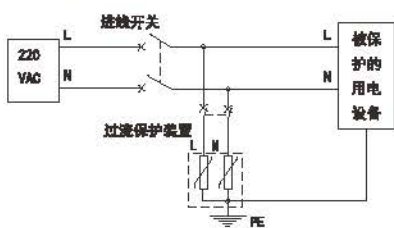
技术数据

额定工作电压Un	220VAC	220VAC	220VAC
最大工作电压Uc	440VAC	440VAC	440VAC
标称放电电流In(8/20μs)	80kA	80kA	80kA
最大放电电流Imax(8/20μs)	160kA	160kA	160kA
雷电冲击电流Iimp(10/350μs)	15kA	15kA	15kA
保护电压Up(In下)	< 3500V	< 3500V	< 3500V
连接导线截面积	1.5mm ² ~25mm ² 软线	1.5mm ² ~25mm ² 软线	1.5mm ² ~25mm ² 软线
响应时间	0.529)	< 100ns	< 100ns
外壳防护等级(符合IEC6)	IP 20	IP 20	IP 20
外壳材料/阻燃等级	UL94-V0	UL94-V0	UL94-V0
测试标准	GB 18802.1/IEC 61643-1	GB 18802.1/IEC 61643-1	GB 18802.1/IEC 61643-1
适合电源系统	单相两线	三相四线(TN-C系统) 三相三线(II系统)	三相五线(TN-S系统)
熔断器或断路器选型(A)	100、160	100、160	100、160
老化热脱开功能	有	有	有
工作温度范围	-40℃~+80℃	-40℃~+80℃	-40℃~+80℃
安装方式	35mmDIN导轨	35mmDIN导轨	35mmDIN导轨

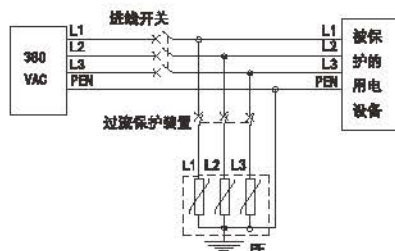
外形尺寸图



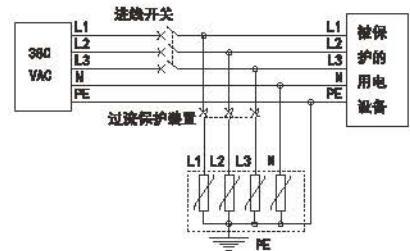
接线方式



单相两线(TT)系统
PHL-TA-160/440/2P



三相四线(TN-C系统)
PHL-TA-160/440/3P



三相五线(TN-S系统)
PHL-TA-160/440/4P